



Tisch bestehend aus einer Platte aus Kauriholz und einem Eisengestell.

**ACHTUNG: GESTELL IM PREIS DER KAURIPLATTE NICHT INBEGRIFFEN**

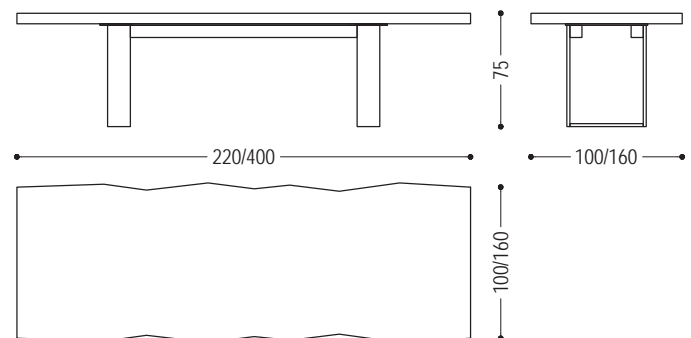
ART.NR.	MASS	GESTELL	A10
KAURI NEWTON	KAURIPLATTE AUSWÄHLEN	B2	■
		B3	■

**VERFÜGBARE AUSFÜHRUNGEN:**

**A10:** Kauri

**B2:** Eisen lackiert: irondust, RAL (nur ausgewählte Farben)

**B3:** Eisen lackiert, Effekt matt gebürstet: Bronze antik, Edelstahl, Titan



Skizze der Kauriplatte dient nur als Beispiel

## HOLZ

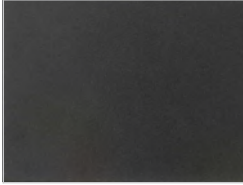
A10



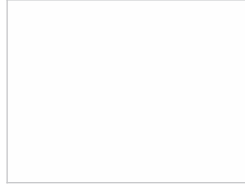
Kauri

## EISEN

B2



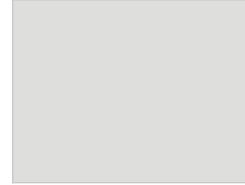
Eisen lackiert:  
irondust



Eisen lackiert:  
RAL - 1013\_PERLWEISS



Eisen lackiert:  
RAL - 3020\_VERKEHRSROT



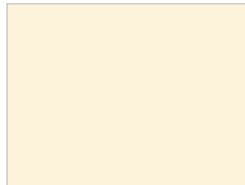
Eisen lackiert:  
RAL - 7035\_LICHTGRAU



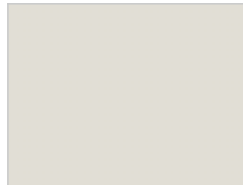
Eisen lackiert:  
RAL - 7037\_STAUBGRAU



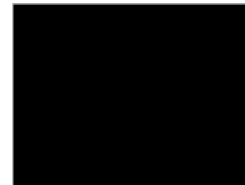
Eisen lackiert:  
RAL - 8019\_GREY BROWN



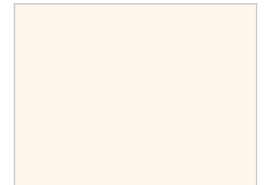
Eisen lackiert:  
RAL - 9001\_CREMEWEISS



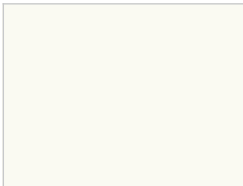
Eisen lackiert:  
RAL - 9002\_GRAUWEISS



Eisen lackiert:  
RAL - 9005\_TIEFSCHWARZ

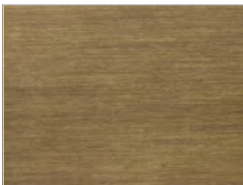


Eisen lackiert:  
RAL - 9010\_REINWEISS

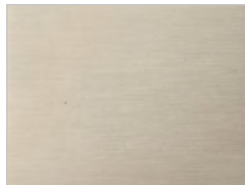


Eisen lackiert:  
RAL - 9016\_VERKEHRSWEISS

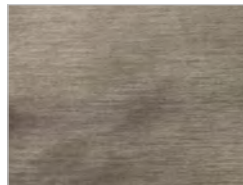
B3



Eisen lackiert, Effekt matt gebürstet:  
Bronze antik



Eisen lackiert, Effekt matt gebürstet:  
Edelstahl



Eisen lackiert, Effekt matt gebürstet:  
Titan